

TRANSFORMER UTILEMENT NOTRE FUTUR

RAPPORT DE DÉVELOPPEMENT DURABLE 2022

Un dispositif exclusif dédié au Projet sociétal

La politique RSE (Responsabilité Sociétale des Entreprises) d'Indosuez Wealth Management est partie prenante de notre projet d'entreprise.

Elle a pour but d'agir favorablement et durablement sur les indicateurs environnementaux, sociétaux et sociaux de nos activités, en ligne avec les objectifs de développement durable définis par les Nations-Unies.

Dans la continuité des orientations RSE du groupe Crédit Agricole, elle s'appuie sur les trois mêmes piliers (client - humain - sociétal) et cherche à :



Accompagner nos clients dans la transformation durable et équitable de l'économie.



Déployer une offre alignée avec l'engagement net-zéro à horizon 2050 du Groupe Crédit Agricole.



Incarner le projet sociétal dans le quotidien de nos collaborateurs pour être tous acteurs du changement.



.... Pour ce faire, Indosuez bénéficie de la force de son modèle :



Son appartenance au groupe Crédit Agricole, un acteur engagé et leader de la finance verte, sur lequel nous pouvons nous appuyer pour répondre aux besoins de tous nos clients.



Des engagements solidaires en faveur de l'environnement et des personnes fragilisées qui s'amplifient depuis plus de dix ans.



Une équipe transfrontière de douze experts qui accompagne nos clients et nos collaborateurs dans leur démarche de transition vers une économie durable.

CLIQUEZ ICI
pour profiter pleinement
de notre rapport
de développement
durable 2022

Un dispositif exclusif dédié au Projet sociétal



Découvrez tous les thèmes de l'année 2022.
CLIQUEZ sur chaque thème pour en savoir plus.

- VERS UNE ÉCONOMIE
BAS-CARBONE
- COHÉSION & INCLUSION
SOCIALE
- TRANSITION PAR L'INNOVATION
- ACCOMPAGNEMENT
DES CLIENTS

DISCLAIMER

OURS

AGIR POUR LE CLIMAT

VERS UNE ÉCONOMIE BAS-CARBONE

En matière d'investissement responsable, Indosuez a construit une offre de solutions claire et complète prenant en compte les critères Environnementaux, Sociaux et de Gouvernance (ESG) que ce soit dans les modes d'accompagnement que nous proposons (Advisory ou Gestion sous mandat), nos processus d'élaboration et de sélection des produits financiers (titres vifs, fonds d'investissement, produits structurés, private equity) ou notre politique d'octroi de crédit.

01 ●

Contribuer à
la neutralité
carbone d'ici
2050

NOS OFFRES
D'INVESTISSEMENT

NOS OFFRES DE FINANCEMENT

NOTRE EMPREINTE
DE FONCTIONNEMENT

NOTRE ENGAGEMENT
POUR LA PROTECTION DE
LA BIODIVERSITÉ

Advisory

Le conseil financier personnalisé de nos experts Advisory permet de prendre en compte les aspirations de nos clients pour des investissements responsables et de les intégrer dans la gestion de leurs avoirs.

800
actions

EUROPE, ÉTATS-UNIS, JAPON, CHINE ET PAYS ÉMERGENTS COMPORTANT UNE NOTATION ESG, DES ETF (EXCHANGE TRADE FUNDS) ET DES DR (DEPOSITARY RECEIPTS)



DES PRODUITS STRUCTURÉS ÉLABORÉS SUR LA BASE DE NOS PLUS FORTES CONVICTIONS OU DE CELLES DE NOS CLIENTS, EN PARTICULIER DES INSTRUMENTS À THÉMATIQUE

green

CRÉÉS AVEC CRÉDIT AGRICOLE CIB



≈ **500**

FONDS SÉLECTIONNÉS EN ARCHITECTURE OUVERTE, DONT UNE LISTE DE SUPPORTS AXÉS SUR LES ENJEUX ESG

DES OBLIGATIONS D'ENTREPRISES OU D'ÉTATS, NOTAMMENT

DES **obligations vertes** ET **sociales**

PROPOSÉES AU TRAVERS DE DIFFÉRENTS VÉHICULES

Gestion sous mandat

Nos gérants de portefeuilles et de fonds intègrent désormais des critères extra-financiers dans leur analyse et leur processus d'investissement.

Le mandat People & Planet, axé sur les thématiques Environnement et Social, permet par exemple à nos clients de participer aux grands défis du développement durable et de l'économie responsable tout en saisissant l'opportunité de nouveaux leviers de croissance.

PEOPLE
& PLANET
EN 2022

50 000
mandats

DE GESTION PATRIMONIALE
RESPONSABLE



94,2 M
EUR

ENCOURS
D'INVESTISSEMENT

01 • Contribuer à la neutralité carbone d'ici 2050

NOS OFFRES D'INVESTISSEMENT

NOS OFFRES DE FINANCEMENT

NOTRE EMPREINTE
DE FONCTIONNEMENT

NOTRE ENGAGEMENT
POUR LA PROTECTION DE
LA BIODIVERSITÉ

Fonds d'investissement

Notre gamme d'OPC (Organismes de Placement Collectif), en architecture ouverte, a elle aussi été enrichie de fonds ESG sélectionnés sur la base de critères de performance financière mais aussi extra-financière.

Depuis avril 2021, cette stratégie est ouverte aux clients du groupe Indosuez via Indosuez Funds Sustainable Planet, le fonds nourricier d'Indosuez Objectif Terre.



227
OPC



436,3 M
EUR
ENCOURS D'INVESTISSEMENT
AU 31.12.2022

Produits structurés

Nos experts en produits structurés proposent une gamme de **produits « verts »** principalement émis par Crédit Agricole CIB sous forme d'EMTN green notes (Euro Medium Term Note).

**avancées
environnementales**

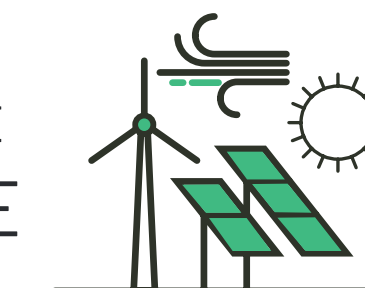


efficacité
énergétique



mobilité douce

AGRICULTURE
DURABLE



L'objectif est de financer des projets présentant des avancées environnementales, notamment dans les domaines des énergies renouvelables, de la construction verte, de l'efficacité énergétique, de la mobilité verte, de la gestion et du traitement de l'eau, de l'agriculture durable ou de la gestion des forêts.

EN 2022
51 PRODUITS
STRUCTURÉS
green
PRODUITS

138 M EUR
MONTANT TOTAL POUR
L'ENSEMBLE DU GROUPE

01 • Contribuer à la neutralité carbone d'ici 2050

NOS OFFRES D'INVESTISSEMENT

NOS OFFRES DE FINANCEMENT

NOTRE EMPREINTE
DE FONCTIONNEMENT

NOTRE ENGAGEMENT
POUR LA PROTECTION DE
LA BIODIVERSITÉ

Solution d'investissement en faveur de la protection des océans

Pour développer notre offre de produits solidaires et accroître notre engagement en faveur des objectifs de développement durable axés sur l'eau et les océans, nous avons lancé **Indosuez Blue Cycle**, en partenariat avec Crédit Agricole CIB.

Un programme d'émission de produits structurés sous forme de Green Notes, émis par Crédit Agricole CIB, avec **un fléchage du financement** vers des projets axés sur la transition environnementale et contribuant à la réduction des émissions de CO₂ : parc éoliens, fermes solaires, immeubles à haute qualité environnementale...

Une composante solidaire sous forme de contribution monétaire représentant 1 % du montant nominal émis (0,3 % du nominal pour l'investisseur, 0,3 % pour Crédit Agricole CIB et 0,4 % pour Indosuez) versée à des associations : **Plastic Odyssey** pour Indosuez en Europe et en Suisse, **La Fondation de la Mer** pour Indosuez en France et **l'Institut océanographique de Monaco** pour CFM Indosuez.

3 associations
EN 2022, MONTANT
TOTAL ALLOUÉ **430 K EUR**

**PLASTIC
ODYSSEY**

UNE EXPÉDITION DE
3 ANS + LA FORMATION
D'ENTREPRENEURS AU
RECYCLAGE PLASTIQUE

plasticodyssey.org

**FONDATION
DE LA MER**

CONNAISSANCE ET PROTECTION
D'ESPÈCES MENACÉES ET DE
LA BIODIVERSITÉ MARINE

fondationdelamer.org

OCEANO

INSTITUT
OCÉANOGRAPHIQUE
MONACO

PRÉSERVATION D'ESPÈCES
MARINES PROTÉGÉES EN
MÉDITERRANÉE

<https://musee.oceano.org>

01 • Contribuer à la neutralité carbone d'ici 2050

NOS OFFRES D'INVESTISSEMENT

NOS OFFRES DE FINANCEMENT

NOTRE EMPREINTE
DE FONCTIONNEMENT

NOTRE ENGAGEMENT
POUR LA PROTECTION DE
LA BIODIVERSITÉ

L'immobilier

Dans nos activités de financement, nous analysons systématiquement la stratégie ESG des emprunteurs et la trajectoire de décarbonation prévue sur les actifs concernés.



2/3

CLUBS DEALS ONT UNE
TRAJECTOIRE « VERTE »

Pour ce qui est des investissements, nous privilégions des **club deals** conclus autour d'actifs présentant notamment des labels environnementaux (BREEAM Very Good ou HQE Exploitation) ou faisant l'objet d'un programme de travaux permettant l'amélioration des performances énergétiques.

Nous proposons également une **SCPI labellisée ISR** (Investissement Socialement Responsable) et dotée d'un statut de fonds de partage lancée via une société de gestion partenaire. Celle-ci s'engage à reverser une part de sa commission de gestion à des associations et fondations. De même sur option, les investisseurs ont également la possibilité de verser une part de leurs revenus aux associations et fondations.

80 M EUR

ONT ÉTÉ INVESTIS PAR NOS CLIENTS DANS
DES PROJETS À THÉMATIQUE RSE

01 • Contribuer à la neutralité carbone d'ici 2050

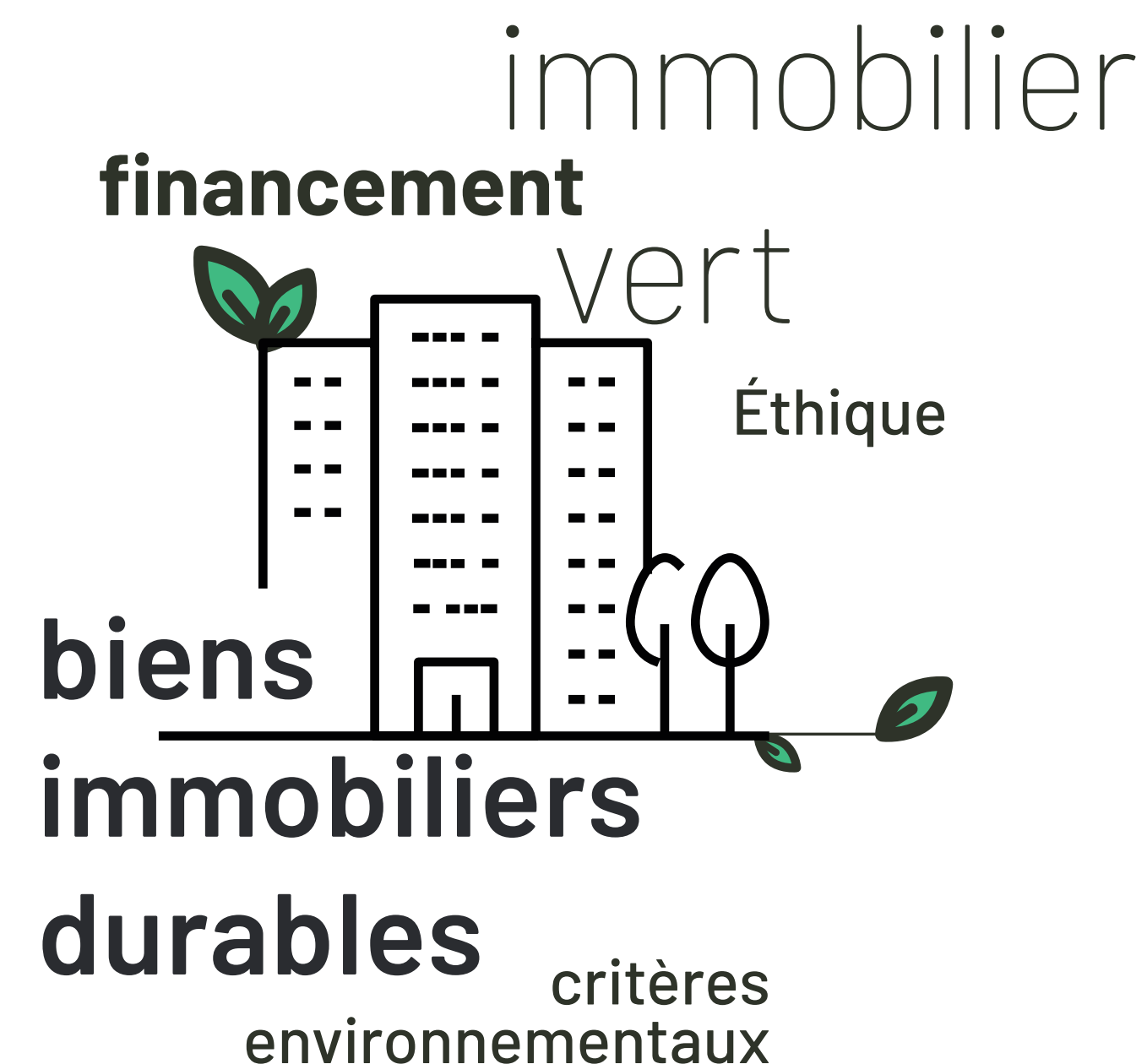
NOS OFFRES D'INVESTISSEMENT

NOS OFFRES DE FINANCEMENT

NOTRE EMPREINTE DE FONCTIONNEMENT

NOTRE ENGAGEMENT POUR LA PROTECTION DE LA BIODIVERSITÉ

Lorsqu'un financement concerne l'un des secteurs sensibles identifiés par le groupe Crédit Agricole, un accord préalable de notre responsable RSE est désormais nécessaire pour l'octroi du crédit



Nous nous employons également à développer les **financements « vert »** en matière d'immobilier. Nous avons par exemple restructuré la dette d'un groupe de promotion immobilière situé à Monaco destinée à financer un bâtiment « éco-responsable » utilisant le réseau géothermique local, des matériaux de construction recyclés et des panneaux solaires.

Ce prêt fait l'objet de critères environnementaux qui seront suivis par nos équipes. S'ils sont respectés, ils permettront à notre client de bénéficier d'un taux réduit. Cet effort sur notre marge alimentera un fonds de réserve qui financera trois projets solidaires co-sélectionnés par le client et nos équipes RSE.

En 2023, sur la base de cette première opération, un déploiement progressif de ce type de financement avec incitations environnementales est prévu.

01 • Contribuer à la neutralité carbone d'ici 2050

NOS OFFRES D'INVESTISSEMENT

NOS OFFRES DE FINANCEMENT

NOTRE EMPREINTE
DE FONCTIONNEMENT

NOTRE ENGAGEMENT
POUR LA PROTECTION DE
LA BIODIVERSITÉ

Réduire notre empreinte directe signifie systématiser les « éco-gestes » dans notre quotidien et intégrer la dimension environnementale dans nos décisions.

En 2022, la neutralité carbone a été planifiée et quantifiée dans le cadre de notre nouveau Plan à Moyen Terme, prévoyant une réduction de notre empreinte carbone de 30% entre 2019 et 2025 puis de 50% entre 2019 et 2030. Sont principalement concernés la consommation d'énergie des bâtiments, le numérique et les déplacements professionnels.

LES ECO GESTES



L'utilisation des bâtiments et la sobriété énergétique

Nous sommes attentifs à la consommation énergétique de nos implantations et cherchons des solutions plus sobres dès que nous le pouvons. Certaines actions sont simples à mettre en œuvre, d'autres plus complexes :

AU LUXEMBOURG, L'UN DES BÂTIMENTS OCCUPÉS A ÉTÉ LIBÉRÉ ET REMPLACÉ PAR DES BÂTIMENTS AUX NOUVELLES NORMES ENVIRONNEMENTALES, DÉLOCALISÉS POUR ÊTRE PLUS PRÈS DU LIEU D'HABITATION DE NOS COLLABORATEURS TRANSFRONTALIERS ET LIMITER LEURS DÉPLACEMENTS DOMICILE-TRAVAIL.

A GENÈVE, UNE ÉTUDE EST EN COURS POUR RACCORDER LE SIÈGE AU RÉSEAU GENILAC. CETTE INFRASTRUCTURE THERMIQUE FONCTIONNE AVEC L'EAU DU LAC LÉMAN QUI, PUISÉE À ENVIRON 45 M DE PROFONDEUR À UNE TEMPÉRATURE AVOISINANT LES 7°, PERMET DE RÉDUIRE DE 80% LA CONSOMMATION ÉLECTRIQUE POUR LA PRODUCTION DE CHAUD ET DE FROID.

La réduction des déchets, le réemploi et le recyclage

Ce travail pédagogique fait suite à une série d'actions concrètes menées depuis plusieurs années pour recycler papier, cartouches, canettes et supprimer le plastique à usage unique. Chaque année, nous profitons de la semaine européenne de la réduction des déchets pour organiser des opérations de type Cleaning Days et Citizen Days, dédiées au ramassage des déchets et à la collecte de vêtements ou de jouets en faveur d'associations locales.

LA RÉDUCTION DES DÉCHETS EST UNE DES PRIORITÉS QUE NOUS AVONS AFFIRMÉES À TRAVERS NOTRE SOUTIEN À PLASTIC ODYSSEY. BENJAMIN DE MOLLIENS, CO-FONDATEUR DE CETTE ONG, A TÉMOIGNÉ DEVANT TOUS NOS COLLABORATEURS DU POUVOIR DE L'EXEMPLE FACE AUX ENJEUX DU DÉRÈGLEMENT CLIMATIQUE.



NOS TÉLÉPHONES MOBILES, ORDINATEUR OU ÉCRANS SONT CONFISÉS À DES SOCIÉTÉS SPÉCIALISÉES QUI TRIENT, TESTENT, RÉPARENT ET RECONDITIONNENT L'ESSENTIEL POUR QU'ILS SOIENT RÉEMPLOYÉS. EN MOYENNE SUR CES DERNIÈRES ANNÉES, 70% DE NOS ÉQUIPEMENTS ONT AINSI PU ÊTRE RÉEMPLOYÉS, 25% ONT ÉTÉ REVALORISÉS ET SEULEMENT 5% ONT ÉTÉ FINALEMENT DÉTRUITS EN FRANCE.

01 ●

Contribuer à la neutralité carbone d'ici 2050

NOS OFFRES D'INVESTISSEMENT

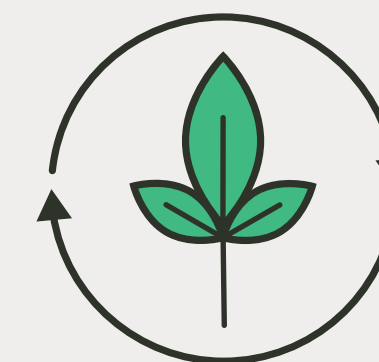
NOS OFFRES DE FINANCEMENT

NOTRE EMPREINTE DE FONCTIONNEMENT

NOTRE ENGAGEMENT
POUR LA PROTECTION DE
LA BIODIVERSITÉ

LES ECO GESTES

Le numérique responsable



Chaque année la semaine du numérique responsable est l'occasion d'une mobilisation toute particulière qui se matérialise par l'organisation d'ateliers de sensibilisation ou le partage des éco-gestes qui nous permettent de limiter notre « empreinte digitale ».

A TITRE D'EXEMPLE, NOUS AVONS, EN FRANCE, REMPLACÉ NOS ORDINATEURS FIXES PAR DES PORTABLES DONT LA CONSOMMATION ÉLECTRIQUE EST BEAUCOUP PLUS FAIBLE (ÉCONOMIE ANNUELLE ESTIMÉE À 120 MÉGAWATTS) ET NOUS SOMMES EN COURS DE DISCUSSION AVEC NOTRE FOURNISSEUR POUR ALLONGER LA DURÉE DE VIE DE NOTRE PARC.

A LAUSANNE AZQORE, QUI HÉBERGE NOS DONNÉES DANS SES DATA CENTERS, A RÉALISÉ UN TRAVAIL D'OPTIMISATION PERMETTANT DE MIEUX GÉRER LE REFROIDISSEMENT ET DE RÉDUIRE LA CONSOMMATION.

La mobilité douce

Les déplacements de nos collaborateurs ont un réel impact sur les émissions de gaz à effet de serre. Nous cherchons donc à limiter leurs déplacements et à les « décarboner ». Nous avons revu notre politique de transport pour privilégier systématiquement le train quand cela est possible, mis en place dans plusieurs de nos entités d'un « forfait mobilité » et fait évoluer nos flottes de véhicules pour privilégier les véhicules hybrides ou électriques quand ils sont adaptés à l'usage souhaité.

DANS NOS ACTIVITÉS NOUS PRIVILÉGIONS DÈS QUE POSSIBLE LES RÉUNIONS EN VISIO-CONFÉRENCE, Y COMPRIS AVEC NOS CLIENTS LORSQUE CELA S'Y PRÊTE.



01 • Contribuer à la neutralité carbone d'ici 2050

NOS OFFRES D'INVESTISSEMENT

NOS OFFRES DE FINANCEMENT

NOTRE EMPREINTE DE FONCTIONNEMENT

NOTRE ENGAGEMENT POUR LA PROTECTION DE LA BIODIVERSITÉ

Nous agissons pour protéger la biodiversité au travers de nos opérations de mécénats

La biodiversité est ainsi intégrée par Amundi dans l'analyse de ses émetteurs via le critère "Biodiversité et pollution", qui participe à la construction de la note ESG. En 2021, Amundi a poursuivi ses actions visant à mieux intégrer la biodiversité dans les processus internes d'analyse et d'investissement en rejoignant l'initiative "Finance for Biodiversity Pledge".

Par ailleurs la Fondation Indosuez en Suisse, créée en 2012, a financé depuis son origine trente projets environnementaux à fort impact économique et social en faveur de communautés vulnérables en Suisse et dans le monde.

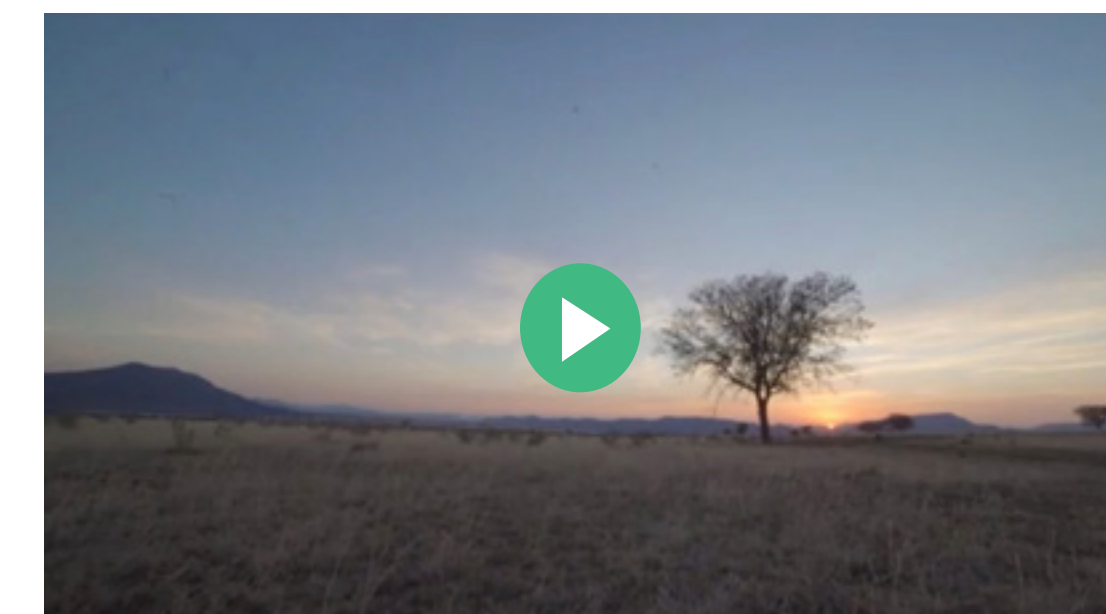
5 nouvelles opérations de mécénat



La fondation **Hëllef fir d'Natur** au Luxembourg dont les principaux domaines d'activités sont l'acquisition et la gestion de réserves naturelles, les campagnes d'information et la réalisation de projets nationaux, interrégionaux et européens.

naturemwelt.lu

La Fondation **Olive Leaf** pour le développement d'un projet de régénérescence des sols en Afrique du Sud (près du Cap) grâce à une meilleure exploitation du bétail.



[Video Olive Leaf Foundation](#)

[Olive Leaf Foundation](#)



L'Association lausannoise **arboRise** qui agit en faveur d'une reforestation durable en Haute-Guinée.

arboRise.ch

MEDAIR

each life matter

L'organisation humanitaire **Medair** pour la création de canalisations et de puits au Sud de Madagascar, permettant de lutter contre la sécheresse chronique.

Medair.org

La Fondation **Magis** qui accompagne le « **Loyola Centre for Ecology and Justice** » (LCEJ) à Trincomalee (Nord-Est du Sri Lanka) dont l'objectif est d'offrir un espace commun pour encourager les bonnes pratiques vers une société plus durable.

[Loyola center for ecology and justice](#)

LOYOLA CENTRE FOR
ECOLOGY & JUSTICE



01 • Contribuer à la neutralité carbone d'ici 2050

NOS OFFRES D'INVESTISSEMENT

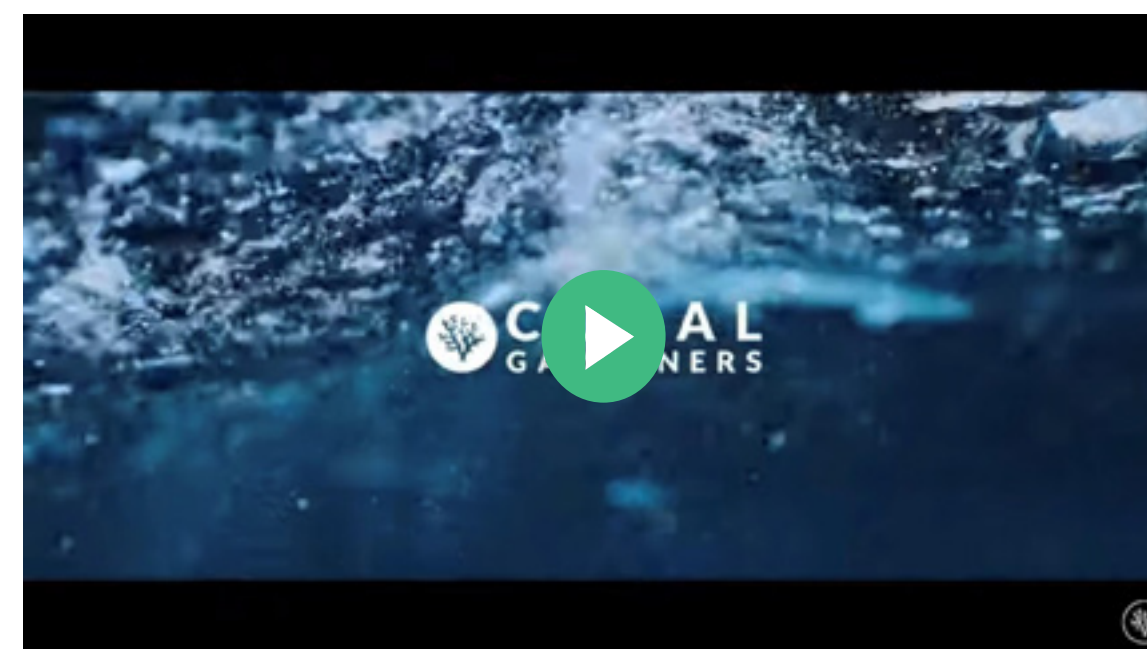
NOS OFFRES DE FINANCEMENT

NOTRE EMPREINTE
DE FONCTIONNEMENT

NOTRE ENGAGEMENT
POUR LA PROTECTION
DE LA BIODIVERSITÉ

En outre, Indosuez s'est engagé aux côtés d'associations et de fondations pour protéger la biodiversité marine.

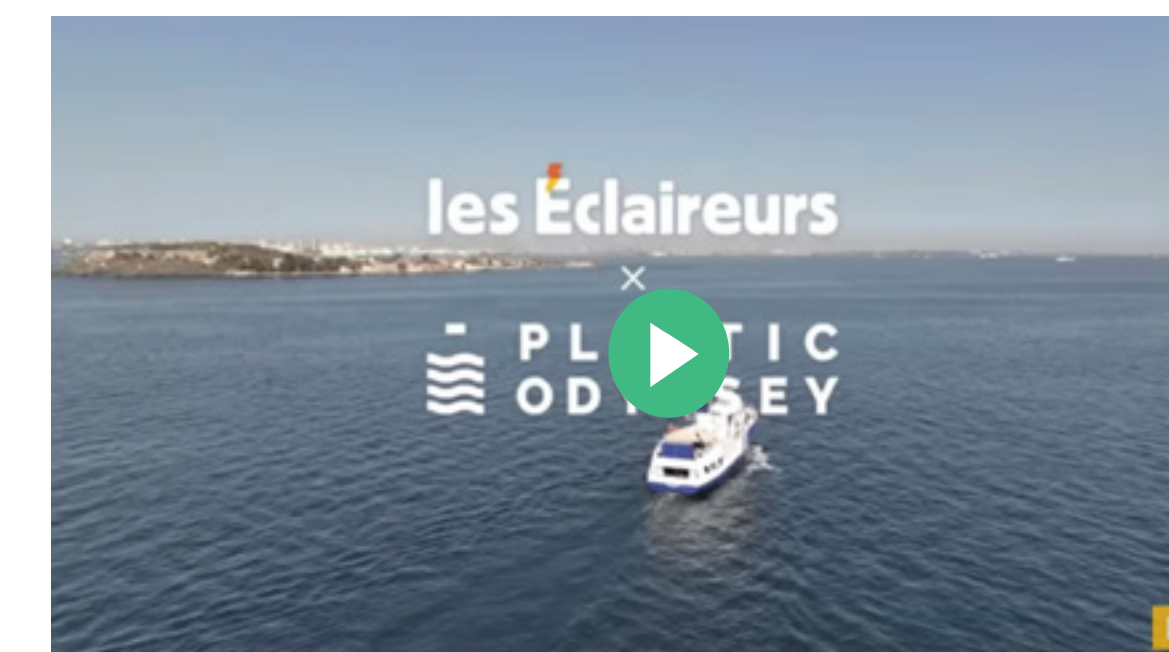
Coral Gardeners pour l'élevage et la réimplantation de corail en Polynésie Française.



[Video Coral Gardeners](#)

coralgardeners.org

Avec **Plastic Odyssey** pour le recyclage du plastique afin d'éviter la pollution des océans.



[Video Plastic Odyssey](#)

plasticodyssey.org

[Suivez l'expédition](#)

Under The Pole pour la sensibilisation à la sauvegarde des océans par le biais d'une information scientifique partagée à bord d'une « caravane » qui se déplacera en France dans les écoles et auprès du grand public.



[Video Under the Pole](#)

underthepole.org

Le **Conservatoire Mondial du Corail (CMC)**, programme collaboratif entre le **Centre Scientifique de Monaco** et l'**Institut océanographique de Monaco**, dont l'objectif est de mener des actions de préservation des récifs coralliens.



[Video Conservatoire Mondial du Corail](#)

oceano.org/conservatoire-mondial-du-corail

[Centre Scientifique de Monaco](http://CentreScientifique.de.Monaco)

RENFORCER

LA COHÉSION ET L'INCLUSION SOCIALE

Désireux de renforcer la cohésion et l'inclusion sociale, Indosuez s'attache à garantir l'équité et la mixité et à faire du collectif une force où chaque singularité peut s'exprimer, assurant ainsi l'impact de son dispositif solidaire.

01 ● Promouvoir la philanthropie

AUPRÈS DE NOS COLLABORATEURS

AUPRÈS DE NOS CLIENTS

02 ● Favoriser l'insertion des jeunes par l'emploi et la formation

03 ● Amplifier la mixité et la diversité

Notre engagement durable et responsable est notamment porté par les initiatives solidaires concrètes de nos collaborateurs.

Nos Fondations et programme philanthropique

Fondation
INDOSUEZ



En **France**, elle soutient des projets associatifs concrets en faveur des personnes fragilisées. Depuis 2012, près de 100 associations ont ainsi bénéficié du mécénat de compétences de plus du tiers des collaborateurs, en complément des subventions accordées.

[Fondation Indosuez France](#)

En **Suisse**, depuis 2012, elle accompagne des projets associatifs environnementaux tel qu'évoqué précédemment.

[Fondation Indosuez Suisse](#)

À **Monaco**, au travers de son programme « **CFM Indosuez Philanthropie** », CFM Indosuez a soutenu, depuis 2015, 24 projets dans les secteurs de la santé, de l'éducation et de la cohésion sociale.

[CFM Indosuez Philanthropie](#)

Ces initiatives vivent grâce à l'implication de collaborateurs volontaires qui instruisent les dossiers de demande de subvention et apportent leurs compétences aux associations.

Nos programmes de volontariat en entreprises

Sous forme de **Citizen Days** ou de **mécénats de compétence**, ces programmes offrent chaque année à nos collaborateurs la possibilité de valoriser leurs compétences ou de donner de leur temps de travail au bénéfice d'associations locales.

À titre d'exemple, au Luxembourg, nos collaborateurs ont donné de leur temps de travail et partagé leurs connaissances en faveur d'associations locales qui agissent pour l'inclusion. Une formation élaborée en collaboration avec Caritas a été dispensée à des Réfugiés pour les initier au marché du travail local et les aider ainsi à trouver un emploi.

À Monaco, deux collectes de déchets ont été organisées, avec la Croix Rouge Monégasque et avec un collectif d'entreprises des Alpes Maritimes (lors de cette deuxième action collective, une tonne de déchets a pu être collectée).



01 • Promouvoir la philanthropie

AUPRÈS DE NOS COLLABORATEURS

AUPRÈS DE NOS CLIENTS

02 • Favoriser l'insertion des jeunes par l'emploi et la formation

03 • Amplifier la mixité et la diversité

Notre dispositif « congé solidaire »



Aux côtés de l'association **Planète Urgence**, nous proposons à nos collaborateurs de participer activement à des projets gérés par des acteurs locaux, dans différentes régions du monde (le programme vient d'être relancé début 2023 car il avait été suspendu durant la période Covid-19). Depuis l'origine, une vingtaine de collaborateurs a participé à ces missions.

planete-urgence.org



APPUI ÉDUCATIF AUX ÉLÈVES À SOA NATAO À MADAGASCAR EN 2019, AVEC FANNY VERDIER (RESPONSABLE FORMATION - CA INDOSUEZ)



SUIVI ÉCOLOGIQUE DES ESPÈCES D'OISEAUX DE LA VALLÉE DE LA SITATUNGA

01 • Promouvoir la philanthropie

AUPRÈS DE NOS COLLABORATEURS

AUPRÈS DE NOS CLIENTS

02 • Favoriser l'insertion des jeunes par l'emploi et la formation

03 • Amplifier la mixité et la diversité

Accompagner nos banquiers dans la démarche philanthropique de nos clients

Les Déléguées Générales des Fondations accompagnent nos banquiers auprès de leurs clients dans leur démarche philanthropique. Ensemble, ils conseillent les entrepreneurs qui souhaitent dédier une partie leur patrimoine à une cause d'intérêt général (investissement « à impact », structuration d'un véhicule philanthropique ad hoc,...). Pour cela, ils capitalisent notamment sur leur propre expérience et celle des Fondations Indosuez et sont accompagnés de nos juristes/fiscalistes sur la partie technique.



CFM Indosuez a souhaité matérialiser en 2021 ses engagements collectifs ainsi que ses actions sociétales et environnementales à travers une Charte Sociétale qui a été déployée auprès des collaborateurs et des clients en janvier 2022.



01 • Promouvoir la philanthropie

02 •

Favoriser
l'insertion
des jeunes
par l'emploi et
la formation

03 • Amplifier la mixité et
la diversité

Indosuez se mobilise par cette autre voie en faveur de la jeunesse

La SUISSE **1^{er}** employeur de
VOLONTARIAT INTERNATIONAL
EN ENTREPRISE (VIE)

63 VIE
EN 2022
VS. 23 EN 2019



54
alternants
EN 2022 VS. 34 EN 2019



400
contrats
jeunes
D'ICI 2025

Découverte des métiers bancaires

En France, des jeunes de 3^e issus de zones d'éducation prioritaires (REP et REP+) ont été accueillis afin de voir la diversité des métiers que nous exerçons (partenariat avec l'association « **Un Stage et Après** »).

En Suisse, « **Futurs en tous genres** » a permis d'accueillir une dizaine d'enfants de collaborateurs de 10 à 11 ans afin qu'ils s'immergent durant une journée dans le quotidien professionnel de leurs parents et découvrent de nouveaux horizons.

À Monaco, nous travaillons à faciliter l'entrée des jeunes dans la vie professionnelle en étroite collaboration avec les écoles. C'est un travail qui a porté ses fruits car le nombre de contrats d'apprentissage a plus que doublé sans compter la plus grande diversité des missions proposées au sein de toutes les directions.

Par ailleurs, en 2022 CFM Indosuez a soutenu deux projets : un tutorat scolaire d'excellence destiné à 40 collégiens talentueux issus de milieux modestes et scolarisés au sein des trois collèges REP+ de Nice et un projet de prévention du décrochage scolaire et de réduction de la fracture numérique des enfants porté par l'Aide Sociale à l'Enfance des Alpes-Maritimes.

Au Luxembourg, de jeunes élèves scolarisés en cycle secondaire au sein d'un établissement luxembourgeois, ou en classe de troisième dans un établissement français seront accueillis début 2023 pour un stage d'observation. Cette action complète l'opération **dayCARE** menée par Indosuez au Luxembourg aux côtés de **CALI Europe** et **CAMCA, Assurance et Réassurance** qui offrait à des jeunes entre 16 et 19 ans la possibilité d'effectuer un stage d'un jour au sein d'une entreprise de leur choix.

01 • Promouvoir la philanthropie

02 • Favoriser l'insertion
des jeunes par l'emploi
et la formation

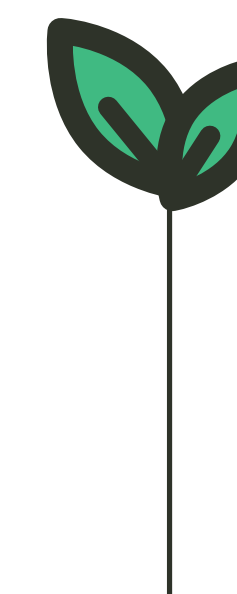
03 •
Amplifier
la mixité et
la diversité

La mixité est au coeur du projet d'entreprise d'Indosuez

40 %
de femmes
dans les instances
dirigeantes d'ici 2025
VS. 32 % À FIN 2022



+
de féminisation
des métiers IT
chez Azqore



14
binômes
**dirigeante/
collaboratrice**
MIS EN PLACE EN 2022

93 index de l'égalité professionnelle homme/femme
EN FRANCE POUR 2021 : NIVEAU SUPÉRIEUR DE 7 PTS À LA MOYENNE NATIONALE

Début 2022, une nouvelle promotion de mentorat par les membres du Comité de Direction Générale a été lancée avec la création de 14 binômes réunissant les dirigeants et des collaboratrices. L'objectif est d'accompagner des collaboratrices expérimentées dans leur réflexion sur la poursuite de leur développement professionnel, et d'approfondir leur connaissance des différents métiers et de l'organisation.

Les résultats obtenus ont également été récompensés avec, par exemple en Suisse, l'award « **Women in Wealth Management 2022** » (WealthBriefing Swiss) ou encore l'award « **Diversity & Inclusion** » (WealthBriefing Asia).

Par ailleurs, Indosuez étant un groupe très international avec seuls 15% des effectifs présents en France, nous cultivons la diversité culturelle et accueillons des collaborateurs de plus de **55 nationalités** (47 chez Azqore).

RÉUSSIR

LES TRANSITIONS PAR L'INNOVATION

Renforcer le rôle de la banque dans l'écosystème des jeunes pousses en combinant innovation et impact permet Indosuez d'être un acteur de premier rang, notamment en termes de financement des start-ups ou d'accompagnement des incubateurs.



01 ● Financer l'innovation au travers des startups

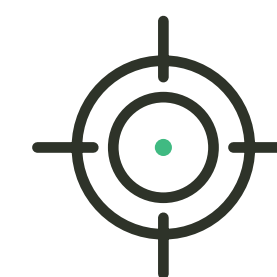
UNE TRIPLE AMBITION

NOS DISPOSITIFS DE SOUTIEN

02 ● Développer notre offre en combinant innovation et impact

03 ● Accompagner les incubateurs

Depuis 2017, nous avons noué un partenariat avec le réseau des Villages by CA avec une triple ambition



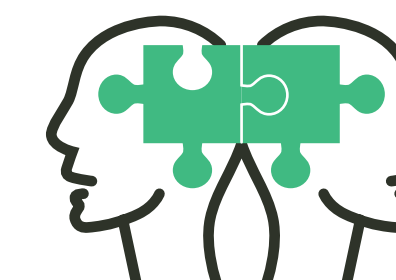
Permettre

à nos clients, souvent des entrepreneurs, d'identifier des startups en phase de levée de fonds et ainsi d'investir dans certaines en apportant, au-delà de l'aspect financier, leur expertise, leur expérience et leur réseau.



Insuffler

une culture de l'innovation et accélérer notre propre transformation.



Favoriser

la mise en relation des startups concernées avec des investisseurs avertis et engagés, au-delà du seul soutien financier.

01 • Financer l'innovation au travers des startups

UNE TRIPLE AMBITION

NOS DISPOSITIFS DE SOUTIEN

02 • Développer notre offre en combinant innovation et impact

03 • Accompagner les incubateurs

Innover en matière de gestion de fortune permet d'accroître la valeur ajoutée apportée au client



[Startup Connection by Indosuez](#)

Startup Connections by Indosuez regroupe plusieurs outils d'animation parmi lesquels une plateforme web lancée en 2021 à destination exclusive des clients pour faciliter l'accès à ces startups.



Le **Club Entrepreneurs et Innovation** réunit les clients partout en France et organise des manifestations autour du thème de l'innovation. Plus de 500 clients et prospects ont ainsi rejoint le programme, permettant près de 150 mises en relation directe et la réalisation d'une cinquantaine d'investissements pour un montant total de près de 11 millions d'euros.



[VivaTech](#)

A l'occasion de la 6^e édition de **VivaTech**, rendez-vous annuel consacré à l'innovation technologique et aux startups, en collaboration avec le Village by CA Paris, nous avons convié vingt clients « NextGen », pour un briefing sur les grandes tendances Tech et la visite des stands des startups les plus innovantes du moment.

01 • Financer l'innovation au travers des startups

02 • Développer notre offre en combinant innovation et impact

03 • Accompagner les incubateurs

Des solutions innovantes permettant d'agir en proximité pour la reforestation ou d'effectuer des investissements à impact

Indosuez en Espagne s'est associé à **Repsol Fundación** et **Portobello Capital** pour lancer le premier fonds d'investissement spécialisé dans la reforestation par le reboisement de terres brûlées ou en friche dans la péninsule Ibérique, afin de promouvoir la compensation des émissions de CO₂. L'ambition est de planter 24 000 hectares pour absorber 6 millions de tonnes de CO₂ dans les années à venir. Les nouvelles forêts sont créées conformément aux normes les plus strictes de l'Office Espagnol du Changement Climatique (OECC), l'organisme officiel de certification des projets d'absorption en Espagne qui relève du Ministère de la transition écologique et du défi démographique.



Au-delà de son **impact** environnemental lié à sa contribution à la lutte contre le changement climatique, ce projet a un impact positif sur la société et l'économie :

D'un point de vue social par la création d'emplois dans les zones de l'Espagne dépeuplées où sont effectuées les reforestations.

D'un point de vue économique car la reforestation est un investissement durable qui génère de la richesse à partir de ressources naturelles, contribuant à renforcer le tissu d'entreprises locales et à dynamiser l'économie des zones rurales.



Enfin, en France, **une offre d'investissement « à impact »** est proposée depuis plusieurs années à nos clients, qui couvre à la fois plusieurs niveaux de risque et plusieurs durées d'investissement afin de répondre aux différents besoins exprimés.

La foncière Habitat et Humanisme, le fonds Finance et Solidarité (Amundi) et le fonds Phitrust Partenaires (Phitrust) composent cette offre.

01 • Financer l'innovation au travers des startups

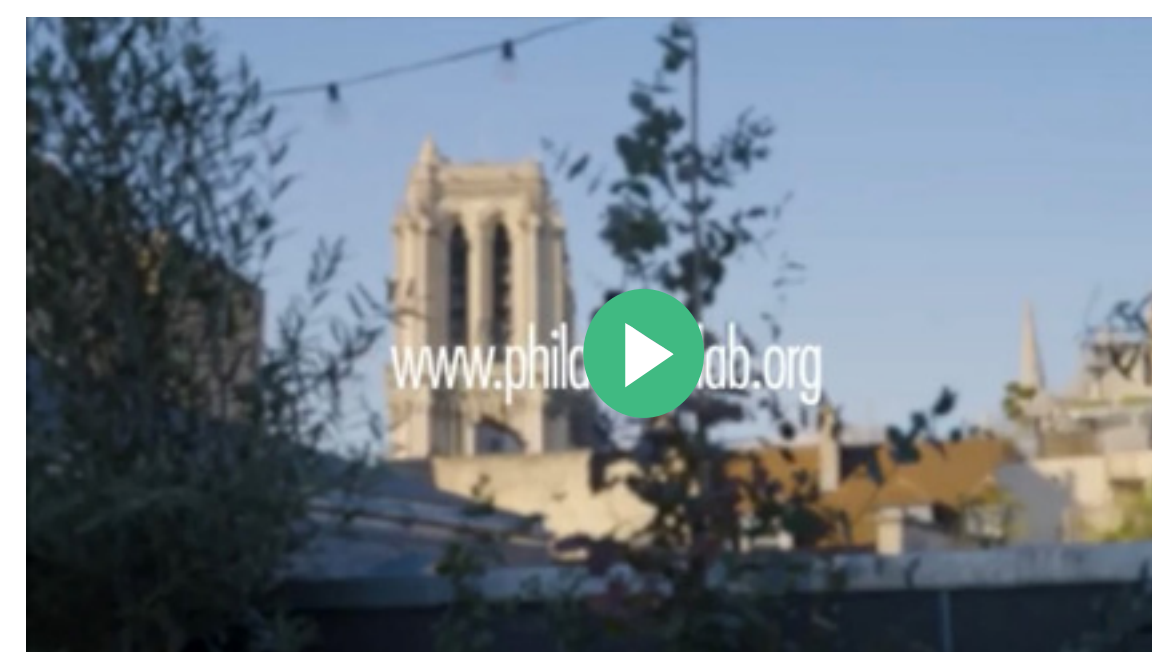
02 • Développer notre offre en combinant innovation et impact

03 •
Accompagner
les incubateurs

Le Philanthro-Lab, le premier site physique entièrement dédié à la philanthropie

Lieu de rencontres et d'échanges unique, ce concept totalement inédit, qui n'a pas d'équivalent dans le monde, porte une double mission fondatrice :

Créer un écosystème pour développer la philanthropie. À la fois incubateur, lieu de coworking, d'accueil et de formation, le **Philanthro-Lab** veut permettre de créer un pont entre les porteurs de projets et les philanthropes.



[Video Philanthro-Lab](#)

[Philanthro-Lab](#)

Démocratiser le réflexe du don et de l'engagement auprès du plus grand nombre en ouvrant ce lieu à tous, faire découvrir à chacun de manière conviviale les enjeux et les bienfaits d'une société fondée sur la générosité et développer la culture du don et de l'engagement sous toutes leurs formes.

En 2022, Indosuez accompagne le **PhilanthroLab** par le financement de sièges dans l'espace de co-working.



Par ailleurs, en France, nous avons aussi signé en 2022 un partenariat avec l'**incubateur WILLA** en vue d'accompagner JUMP, son programme d'accélération 100 % digital, accessible à toutes les femmes francophones portant un projet innovant pour valider l'adéquation de leur service ou produit au marché et leur permettre de se développer.



[Article : Indosuez signe un partenariat avec WILLA ...](#)

[Willa](#)

LE CONSEIL ET L'ACCOMPAGNEMENT CLIENT

DES FACTEURS CLÉ DE RÉUSSITE

Accompagner au quotidien les clients dans les transitions environnementales, sociétales et de gouvernance par la sensibilisation, le conseil et la structuration de leur patrimoine est un engagement fort des collaborateurs d'Indosuez.



01 ●

Accompagner
nos clients avec
des mesures
concrètes

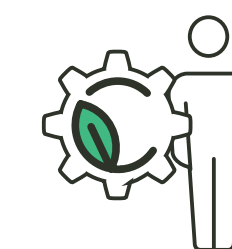
02 ● Intégrer des critères
de performances
extra-financière

Chez Indosuez Wealth Management, nous avons mis en place des mesures concrètes pour accompagner nos clients dans leur transition

Ces mesures nous permettent de :



Connaître, au travers d'un questionnaire, le niveau d'appétence de nos clients à la finance durable pour leur proposer une offre de produits et de services adaptés à leurs besoins.



Promouvoir notre engagement auprès de tous nos clients grâce à nos experts ESG.



Sensibiliser nos clients aux enjeux environnementaux par différents canaux (publications périodiques, supports dédiés, interventions d'experts dans le cadre d'événements de type « fresque du climat » ou soirées thématiques consacrées à la protection des océans).

Expliquer les enjeux de la finance durable ainsi que ses conséquences sur le patrimoine de nos clients et sur notre offre de produits et de services.



01 • Accompagner nos clients
avec des mesures concrètes

02 •
Intégrer
des critères
de performances
extra-financière

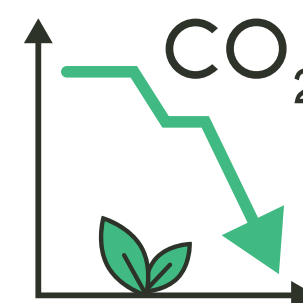
DIMENSION
ENVIRONNEMENTALE

DIMENSION SOCIALE

DIMENSION DE GOUVERNANCE

Nous nous appuyons sur l'expertise et les notations ESG élaborées par Amundi sur la base des données fournisseurs et analystes externes reconnus par le marché pour les titres vifs et les fonds. Ils examinent le comportement des entreprises et évaluent leur exposition aux risques et opportunités dans les trois dimensions ESG ainsi que leur gestion de ces enjeux.

Dimension Environnementale



Au moment de la sélection de fonds ou d'actions, notre analyse porte à la fois sur la manière dont une entreprise prend en compte l'impact de l'environnement sur ses activités (ce qu'on appelle la matérialité financière) mais aussi l'impact qu'elle a elle-même sur son environnement (matérialité d'impact).



01 • Accompagner nos clients
avec des mesures concrètes

02 • Intégrer des critères de performances extra-financière

DIMENSION ENVIRONNEMENTALE

DIMENSION SOCIALE

DIMENSION DE GOUVERNANCE

Dimension Sociale



Il s'agit là de mesurer la manière dont une entreprise élabore sa stratégie pour développer son capital humain. Le "S" d'ESG est un sujet triple.



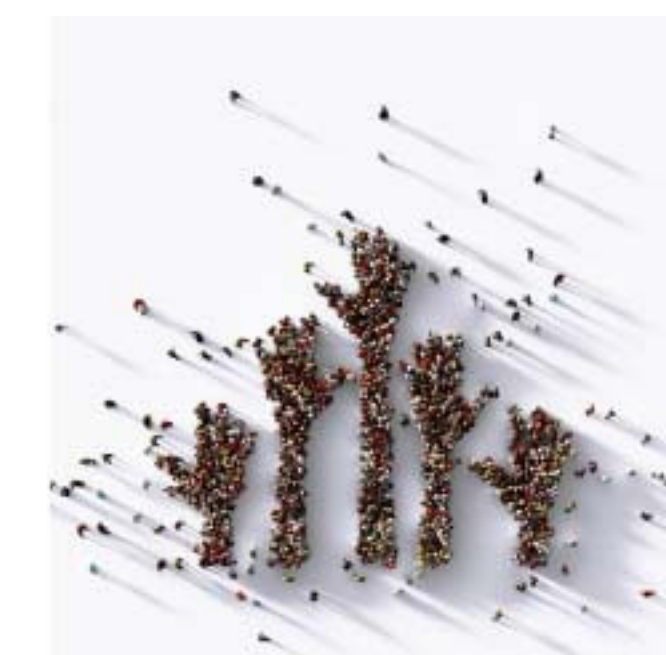
Le social lié au **capital humain de l'entreprise**



Le social lié aux **Droits Humains**



Le social lié aux **sociétal** (philanthropie, mécénat)



01 • Accompagner nos clients
avec des mesures concrètes

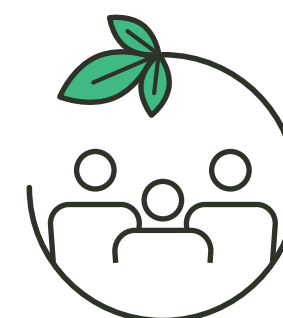
02 • Intégrer des critères de performances extra-financière

DIMENSION ENVIRONNEMENTALE

DIMENSION SOCIALE

DIMENSION DE
GOUVERNANCE

Dimension de Gouvernance



Nous vérifions que le management de l'entreprise est en mesure d'organiser un processus collaboratif qui garantisse l'atteinte d'objectifs de long terme (et donc valorise l'entreprise dans la durée). Pour cela, nous regardons **comment l'entreprise intègre l'ensemble des parties prenantes à son modèle** de développement, qu'il s'agisse des actionnaires, des salariés, des clients, des fournisseurs, des communautés locales et de l'environnement.

Les notes ESG que nous attribuons sont mises à jour régulièrement et peuvent être revues entre deux évaluations en cas de graves controverses. Elles s'appuient sur **la méthodologie d'Amundi**, l'asset manager de référence du groupe Crédit Agricole ; basée sur 37 critères génériques ou sectoriels, cette méthodologie est régulièrement présentée à nos clients lors de rendez-vous avec nos référents ESG.

En complément, **certaines activités** font l'objet d'exclusions qui sont prises en compte dans la méthodologie :



Entreprises impliquées dans la fabrication, le commerce, le stockage ou les services pour les mines anti-personnel, les bombes à sous-munitions.

Entreprises produisant, stockant, commercialisant des armes chimiques, biologiques et à uranium appauvri.

Entreprises qui contreviennent aux dix principes du Pacte Mondial des Nations-Unies liés au respect du droit de l'homme, des normes de travail et de l'environnement ou de lutte contre la corruption.

De plus, conformément aux politiques sectorielles du Groupe Crédit Agricole, les industries du tabac et du charbon sont exclues.

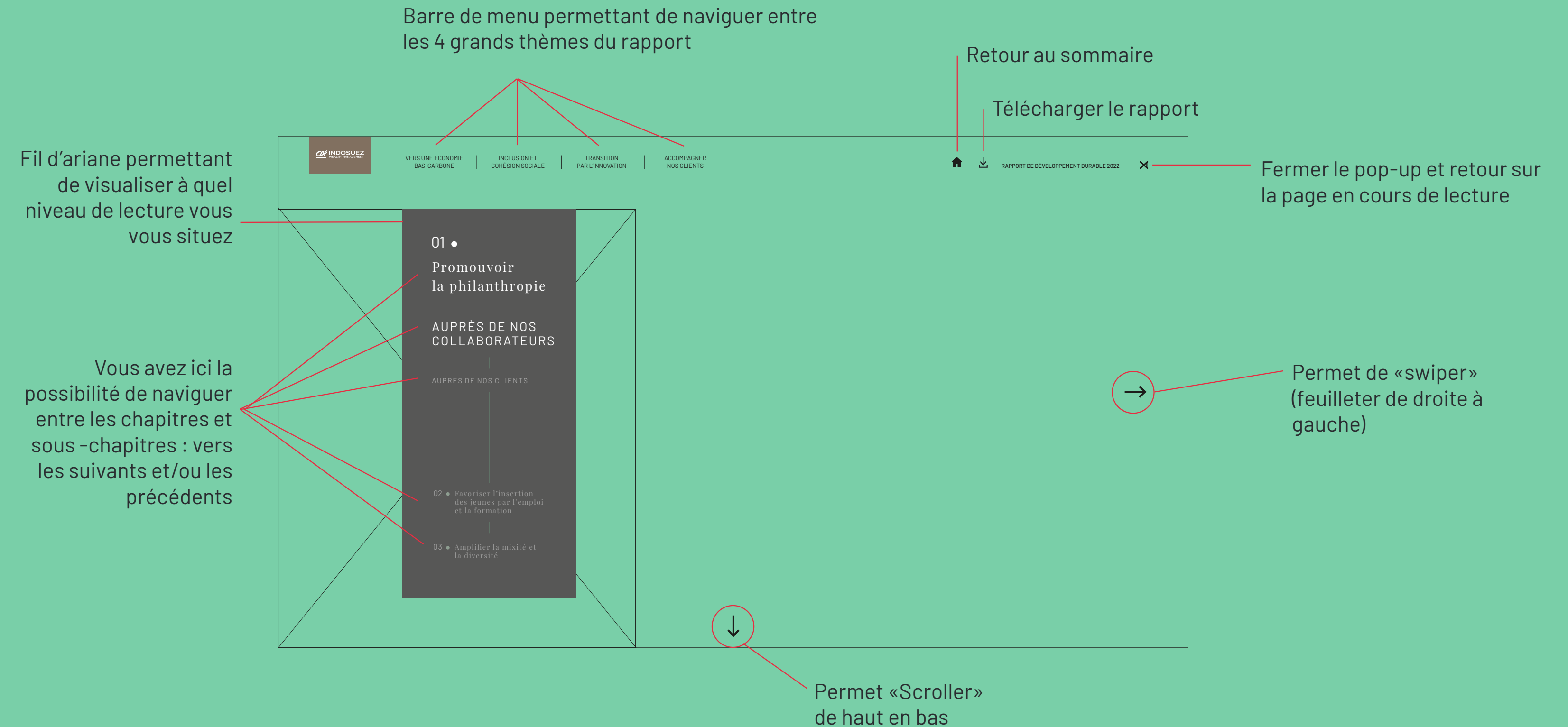
Indosuez récompensé en 2022 pour ses engagements !

Indosuez a remporté plusieurs prix internationaux en récompense de ses engagements environnementaux, sociaux et de gouvernance ainsi que pour sa politique RSE.



Comment naviguer aisément dans ce document interactif ?

La navigation principale,



...et des icônes pour une lecture plus efficiente.



Visionner une vidéo



Lire un article en ligne



Accéder à un site web



Voir la carte



Ouvrir un document pdf ou word

AVERTISSEMENT

Ce document intitulé « Rapport de développement durable 2021 » (la « Brochure ») est publié exclusivement à titre de communication marketing.

Les langues dans lesquelles la Brochure est rédigée font partie des langues de travail de Indosuez Wealth Management.

Les informations publiées dans la Brochure n'ont pas été revues ni soumises à l'approbation ou l'autorisation d'une quelconque autorité de régulation ou de marché dans aucune juridiction.

La Brochure n'est pas pensée pour, ou destinée à des personnes d'un pays en particulier.

La Brochure n'est pas destinée à des personnes citoyennes, domiciliées ou résidentes d'un pays ou d'une juridiction dans lesquels sa distribution, sa publication, sa disponibilité ou son utilisation contreviendraient aux lois ou réglementations applicables.

Le présent document ne constitue ni ne contient une offre ou une invitation à acheter ou à vendre un instrument et/ou un service financier, quel qu'il soit. De même, il ne constitue en aucune manière un conseil ou une recommandation de stratégie, d'investissement ou de désinvestissement personnalisé ou général, ni un conseil juridique ou fiscal, un conseil en matière d'audit ou tout autre conseil de nature professionnelle. En aucun cas ce document n'affirme qu'un investissement ou une stratégie est adapté et approprié à une situation individuelle ou qu'un investissement ou une stratégie constitue un conseil d'investissement personnalisé pour un investisseur.

Sauf indication contraire, la date pertinente dans ce document est la date d'édition mentionnée à la dernière page du présent avertissement. Les informations contenues dans le présent document sont fondées sur des sources considérées comme fiables. Nous faisons de notre mieux pour assurer l'actualité, l'exactitude et l'exhaustivité des informations contenues dans ce document. Toutes les informations, ainsi que tous les prix, valorisations de marché et calculs indiqués dans le présent document sont susceptibles d'être modifiés sans préavis. Les prix et les performances passés ne préjugent pas nécessairement des prix et des performances futurs.

Les risques incluent, entre autres, les risques politiques, les risques de crédit, les risques de change, les risques économiques et les risques de marché. Avant toute transaction, vous devez consulter votre conseiller en investissement et, si nécessaire, obtenir l'avis d'un conseiller professionnel indépendant concernant les risques et toutes les conséquences juridiques, réglementaires, fiscales comptables et de crédit. Nous vous recommandons de contacter vos conseillers habituels afin de prendre vos décisions de manière indépendante, à la lumière de votre situation financière et de vos connaissances et expérience financières.

Les taux de change sont susceptibles d'affecter négativement la valeur, le prix ou les revenus de l'investissement après conversion dans la monnaie de référence de l'investisseur.

CA Indosuez, société de droit français, maison mère de l'activité de gestion de fortune du groupe Crédit Agricole, et ses filiales ou entités apparentées, à savoir CA Indosuez (Switzerland) SA, CA Indosuez Wealth (Europe), CFM Indosuez Wealth, leurs filiales, succursales et bureaux de représentation respectifs, quel que soit leur lieu d'implantation, exercent leurs activités sous la marque unique Indosuez Wealth Management. Chacune des filiales, leurs propres filiales, succursales et bureaux de représentation, ainsi que chacune des autres entités de Indosuez Wealth Management sont désignés individuellement par la « Entité » et collectivement par les « Entités ».

Les Entités ou leurs actionnaires et plus généralement les entreprises du groupe Crédit Agricole (le Groupe) ainsi que, respectivement, leurs mandataires sociaux, dirigeants ou employés peuvent, en leur nom personnel ou au nom et pour le compte de tiers, réaliser des transactions sur les instruments financiers présentés dans la Brochure, détenir d'autres instruments financiers liés à l'émetteur ou au garant de ces instruments financiers, ou fournir ou chercher à fournir des services concernant les titres, des services financiers ou tout autre type de service pour ou à partir des Entités. Lorsqu'une Entité et/ou une entité du Groupe Crédit Agricole agit en tant que conseiller et/ou gérant, administrateur, distributeur ou agent de placement pour certains produits ou services mentionnés dans la Brochure, ou exécute d'autres services dans lesquels une Entité ou le Groupe Crédit Agricole détient ou est susceptible de détenir un intérêt direct ou indirect, votre Entité accorde la priorité à l'intérêt de l'investisseur.

Certains investissements, produits et services, y compris la garde des titres, peuvent être soumis à des restrictions légales et réglementaires ou ne pas être disponibles dans le monde entier sans restriction, compte tenu de la législation de votre pays d'origine, de votre pays de résidence ou de tout autre pays avec lequel vous pourriez avoir des liens. En particulier, les produits et services présentés dans la Brochure ne sont pas destinés aux résidents des États-Unis et du Canada. Ces produits ou services peuvent être fournis par les Entités selon leurs prix et conditions contractuels, conformément aux lois et réglementations applicables et sous réserve de leur licence. Ils peuvent être modifiés ou retirés à tout moment sans notification.

Veuillez contacter votre chargé de relations clientèle pour plus d'informations.

Chaque entité met la Brochure à la disposition de ses clients conformément aux réglementations applicables :

- **en France** : la présente publication est distribuée par CA Indosuez, société anonyme au capital de 584 325 015 euros, établissement de crédit et société de courtage d'assurances immatriculée au Registre des intermédiaires en assurance sous le numéro 07 004 759 et au Registre du Commerce et des Sociétés de Paris sous le numéro 572 171 635, dont le siège social est situé 17, rue du Docteur Lancereaux - 75008 Paris, et dont les autorités de contrôle sont l'Autorité de Contrôle Prudentiel et de Résolution et l'Autorité des Marchés Financiers ;

- **au Luxembourg** : la Brochure est distribuée par CA Indosuez Wealth (Europe), une société anonyme de droit luxembourgeois au capital de 415 000 000 euros, ayant son siège social au 39 allée Scheffer L-2520 Luxembourg, inscrite au Registre du commerce et des sociétés sous le numéro B91.986 et bénéficiant du statut d'établissement de crédit agréé établi au Luxembourg et contrôlé par la Commission de Surveillance du Secteur Financier (CSSF) ;

- **en Espagne** : la Brochure est distribuée par CA Indosuez Wealth (Europe) Sucursal en Espana, supervisée par le Banco de Espana (www.bde.es) et la Commission nationale espagnole du marché des valeurs mobilières (Comision Nacional del Mercado de Valores, CNMV, www.cnmv.es), une succursale de CA Indosuez Wealth (Europe), un établissement de crédit dûment enregistré au Luxembourg et supervisé par la Commission de Surveillance du Secteur Financier (CSSF).

Adresse : Paseo de la Castellana numero 1, 28046 Madrid (Espagne), enregistrée auprès de la Banque d'Espagne sous le numéro 1545. Enregistrée au Registre du commerce et des sociétés de Madrid sous le numéro T 30.176,F 1,S 8, H M-543170, CIF (Numéro d'identification fiscale) : W-0182904-C ;

- **en Belgique** : la Brochure est distribuée par CA Indosuez Wealth (Europe) Belgium Branch, située au 120 Chaussée de la Hulpe B-1000 Bruxelles, Belgique, enregistrée au Registre du Commerce de Bruxelles sous le numéro 0534 752 288, inscrite à la Banque-Carrefour des Entreprises (base de données des entreprises belges) sous le numéro de TVA 0534.752.288 (RPM Bruxelles), une succursale de CA Indosuez Wealth (Europe), ayant son siège social au 39 allée Scheffer L-2520 Luxembourg, inscrite au Registre du commerce et des sociétés de Luxembourg sous le numéro B91.986, un établissement de crédit agréé établi au Luxembourg et contrôlé par la Commission de Surveillance du Secteur Financier (CSSF) ;

- **en Italie** : la Brochure est distribuée par CA Indosuez Wealth (Europe), succursale d'Italie basée à Piazza Cavour 2, Milan, Italie, inscrite au Registre des Banques n°. 8097, code fiscal et numéro d'enregistrement au Registre du Commerce de Milan, Monza Brianza et Lodi n. 97902220157 ;

- **au sein de l'Union européenne** : la Brochure peut être distribuée par les entités Indosuez Wealth Management autorisées dans le cadre de la Libre circulation des services ;

- **à Monaco** : la Brochure est distribuée par CFM Indosuez Wealth, 11, Boulevard Albert 1^{er} - 98 000 Monaco, enregistrée au Registre de l'industrie et du commerce de Monaco sous le numéro 56S00341, agrément : EC/2012-08 ;

- **en Suisse** : la Brochure est distribuée par CA Indosuez (Switzerland) SA, Quai Général-Guisan 4, 1204 Genève et par CA Indosuez Finanziaria SA, Via F. Pelli 3, 6900 Lugano, ainsi que par leurs succursales et/ou agences suisses. La Brochure est un document marketing et ne constitue pas le produit d'une analyse financière au sens des directives de l'Association suisse des banquiers (ASB) concernant l'indépendance des analyses financières au sens de la loi suisse. En conséquence, ces directives ne sont pas applicables à la Brochure ;

- **dans la Région administrative spéciale de Hong Kong** : la Brochure est distribuée par CA Indosuez (Switzerland) SA, Hong Kong Branch, 29th floor Pacific Place, 88 Queensway. Aucune information contenue dans la Brochure ne constitue une recommandation d'investissement. La Brochure n'a pas été soumise à l'avis de la Securities and Futures Commission (SFC) ou de toute autre autorité réglementaire à Hong Kong. La Brochure et les produits qu'elle peut mentionner n'ont pas été autorisés par la SFC au sens des sections 103, 104, 104A ou 105 de l'Ordonnance sur les titres et les contrats à terme (Cap. 571) (SFO). La Brochure est susceptible d'être distribuée exclusivement à des Investisseurs professionnels (tels que définis par le SFO et les Règles sur les titres et les contrats à terme) (Cap. 571D) ;

- **à Singapour** : la Brochure est distribuée par CA Indosuez (Switzerland) SA, Singapore Branch, 168 Robinson Road #23-03 Capital Tower, Singapour 068912. À Singapour, la Brochure est destinée exclusivement aux personnes considérées comme Particuliers fortunés, conformément à la Directive No.FAA-G07 des Autorités monétaires de Singapour, ou Investisseurs qualifiés, Investisseurs institutionnels ou Investisseurs experts au sens de la Loi sur les titres et les contrats à terme de Singapour, chapitre 289. Pour toute question concernant la Brochure, les destinataires de Singapour peuvent contacter CA Indosuez (Switzerland) SA, Singapore Branch ;

- **à Dubaï** : la Brochure est distribuée par CA Indosuez (Switzerland) SA, Dubai Representative Office, The Maze Tower – Level 13 Sheikh Zayed Road, P.O. Box 9423 Émirats arabes unis. CA Indosuez (Switzerland) SA conduit ses activités aux Émirats arabes unis (E.A.U.) via son bureau de représentation, placé sous le contrôle de la Banque Centrale des E.A.U. Conformément aux règles et réglementations applicables aux E.A.U., le bureau de représentation de CA Indosuez (Switzerland) SA ne peut exercer aucune activité bancaire. Il est uniquement autorisé à commercialiser et promouvoir les activités et produits de CA Indosuez (Switzerland) SA. La Brochure ne constitue pas une offre destinée à une personne spécifique ou au grand public ni une invitation à soumettre une offre. Elle est distribuée sur une base privée et n'a pas été revue ou approuvée par la Banque Centrale des E.A.U. ou par une autre autorité réglementaire des E.A.U. ;

- **à Abu Dhabi** : la Brochure est distribuée par CA Indosuez (Switzerland) SA, Abu Dhabi Representative Office, Zayed – The 1st Street- Al Muhairy Center, Office Tower, 4th Floor, P.O. Box 44836 Abu Dhabi, Émirats arabes unis. CA Indosuez (Switzerland) SA conduit ses activités aux Émirats arabes unis (E.A.U.) via son bureau de représentation, placé sous le contrôle de la Banque Centrale des E.A.U. Conformément aux règles et réglementations applicables aux E.A.U., le bureau de représentation de CA Indosuez (Switzerland) SA ne peut exercer aucune activité bancaire. Il est uniquement autorisé à commercialiser et promouvoir les activités et produits de CA Indosuez (Switzerland) SA. La Brochure ne constitue pas une offre destinée à une personne spécifique ou au grand public ni une invitation à soumettre une offre. Elle est distribuée sur une base privée et n'a pas été revue ou approuvée par la Banque Centrale des E.A.U. ou par une autre autorité réglementaire des E.A.U. ;

- **autres pays** : les lois et réglementations des autres pays sont aussi susceptibles de limiter la distribution de cette publication. Les personnes en possession de cette publication doivent s'informer sur les éventuelles restrictions légales et les respecter.

La Brochure ne peut être photocopiée, reproduite ou distribuée, en partie ou en totalité, sous quelque forme que ce soit, sans l'accord préalable de votre Banque.

© 2023, CA Indosuez (Switzerland) SA / Tous droits réservés.

© 2023 Indosuez Wealth Management / Tous droits réservés

Achévé de rédiger le 08.06.2023

Le Rapport de développement durable 2022 est publié en français et en anglais.
En cas de divergence entre les deux versions, la version originale française fait foi.

Rédaction : les équipes de Communication et RSE d'Indosuez

Conception & réalisation : Creativ'Room Indosuez

Visuels : Unsplash, AdobeStock, Getty